

Les odonates de la mare de Sanorgues

Liste commentée des espèces observées en 2006, 2010 et 2011 par Stéphane BENCE
(CEN-Paca / Proserpine)

Préambule

Les passages réalisés en 2006, 2010 et 2011 ont permis de recenser 17 espèces de libellules (ordre des odonates) sur la mare de Sanorgues, plusieurs autres demeurant fortement potentielles (34 espèces ont été recensées sur la commune de Ribiers entre 2004 et 2011).

Les odonates présentées ci-dessous ont été observées sur la mare de Sanorgues ou sont fortement susceptibles d'y être vues car leur présence est avérée à proximité.

La première liste concerne les espèces qui s'y reproduisent de façon avérée ou fortement potentielle, inféodées par leurs larves aquatiques aux eaux stagnantes, surtout les mares.

Une seconde liste présente deux espèces inféodées aux eaux courantes, mais avérées sur la mare de Sanorgues grâce à l'écoulement d'alimentation de la mare.

La troisième liste présente d'autres espèces des eaux courantes, potentiellement observables aux abords de la mare.

1/ Espèces avérées liées aux mares (+ 1 fortement potentielle) :

Sous-ordre des zygoptères (les Demoiselles)

Famille des Lestes (*Lestidae*)



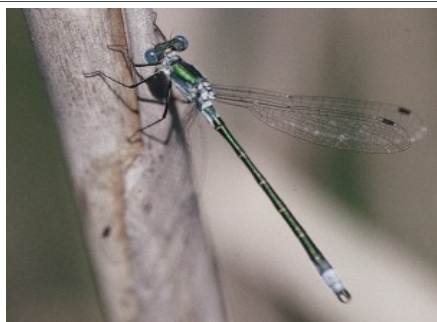
Le Leste verdoyant (*Lestes virens* sous-espèce *vestalis*)

Cette espèce est peu commune au niveau régional. Sa reproduction a été constatée à la mare de Sanorgues ; elle est également présente sur la mare située à 200 mètres au dessus, entre Sanorgues et Grouvac.

Le Leste vert (*Lestes viridis*)

Espèce peu exigeante, répandue et commune partout en France. Le Leste vert n'a pas été observé au niveau de la mare de Sanorgues mais sa présence y est fortement potentielle, située entre deux sites où l'espèce a été recensée : la mare de Perrier et le village de Ribiers.





Le Leste des bois (*Lestes dryas*)

Cette espèce montagnarde en région Paca affectionne les pièces d'eau temporaires, au dessus de 700 mètres d'altitude. Elle n'a pas été observée sur la mare de Sanorgues mais il est donc fort possible que des individus puissent la fréquenter même s'ils ne s'y reproduisent pas. En effet, le Leste des bois a été observé en 2011 dans la mare située à 200 au dessus, entre Sanorgues et Grouvac.

Le Leste brun (*Sympecma fusca*)

Cette espèce médio-européenne commune et répandue comporte la particularité de passer l'hiver au stade adulte, permettant d'observer des adultes en automne ou dès la fin de l'hiver. Elle a été recensée à Sanorgues ainsi qu'en plusieurs autres endroits sur la commune (Champbeau, Périer, Virail,...).



Famille des Agrions (*Coenagrionidae*)



La Petite nymphe à corps de feu (*Pyrrhosoma nymphula*)

Espèce très répandue et peu exigeante, présente à Sanorgues comme dans la plupart des pièces d'eau de Ribiers, ainsi que dans les parties calmes ou annexes marécageuses du Buëch.

L'Agrion jouvencelle (*Coenagrion puella*)

Espèce médio-européenne très répandue et peu exigeante, présente à Sanorgues, Perrier, ainsi que dans plusieurs autres pièces d'eau de Ribiers, ainsi que dans les parties calmes ou annexes marécageuses du Buëch.



L'Agrion porte-coupe (*Enallagma cyathigerum*)

Cet Agrion médio-européen qui ressemble à l'espèce précédente est également commun et peu exigeant. Elle affectionne tout particulièrement les pièces d'eau artificielles. Présente à Sanorgues, Perrier et probablement ailleurs sur les bassins et mares de Ribiers.

L'Agrion élégant (*Ischnura elegans*)

Commune et peu exigeante, cette espèce a été observée dans les mares de Sanorgues, aux Bas-prés ainsi que sur les parties calmes du Buëch.



Sous-ordre des Anisoptères (libellules « vraies »)

Famille des Aeshnes (*Aeshnidae*)



L'Anax empereur (*Anax imperator*)

Grande libellule très répandue et commune, présente partout où se trouve des mares, bassins ou parties calmes du Buëch, du mois de mai à septembre.

Cette espèce d'origine africaine s'est répandue au fil des décennies sur l'ensemble du continent européen.

L'Aeshne bleue (*Aeshna cyanea*)

Grande libellule médio-européenne, très répandue, surtout observée en août-septembre. A l'instar de l'espèce précédente, elle a été recensée à divers endroits de la commune : Périer, Bas-pré, village, Buëch, Virail...

Famille des libellules (*Libellulidae*)

La Libellule déprimée (*Libellula depressa*)

Libellule médio-européenne, très répandue et commune dans les mares, dont la période de vol est printanière. Elle a été recensée sur l'ensemble des mares de la commune (Sanorgues, Périer, Bas-prés, Virail).



La Libellule écarlate (*Crocothemis erythraea*)

Espèce méridionale répandue et commune en zone méditerranéenne. Elle a été observée dans les mares de Sanorgues et de Périer au cœur de l'été.





La Libellule à quatre taches
(*Libellula quadrimaculata*)

Espèce médio-européenne, répandue mais bien moins abondante que l'espèce précédente. Elle est facilement reconnaissable à ses macules sombres sur les ailes. Sa période de vol est centrée sur le printemps et début d'été. Elle n'a pas été observée à la mare de Sanorgues mais y demeure très potentielle. A Ribiers, elle a été recensée dans les mares de Périer et aux Fonts (1030 m.)



L'Orthétrum réticulé
(*Orthetrum cancellatum*)

Espèce très répandue et commune, peu exigeante, recensée sur plusieurs mares et bassins de la commune. La plus grande des trois espèces du genre à Ribiers.

Le Sympétrum rouge-sang
(*Sympetrum sanguineum*)

Espèce commune et répandue, observée à Sanorgues et dans plusieurs autres mares de Ribiers (Bas-pré, Périer, village), surtout en juillet et août. Le Sympétrum rouge-sang est en outre observé loin de tout point d'eau.



Le Sympétrum strié (*Sympetrum striolatum*)

Cette espèce répandue a été observée un peu partout sur la commune (Champbeau, Virail, Sanorgues, Bas-pré, village) surtout en août et septembre. A l'instar de l'espèce précédente, le Sympétrum strié est régulièrement observé loin de tout point d'eau, dans une friche sèche par exemple.

2/ Espèces recensées, liées aux eaux courantes

Sous-ordre des anisoptères

Famille des Libellules (Libellulidae)

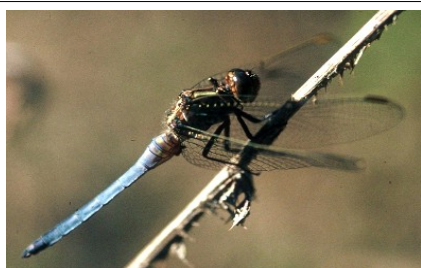
L'Orthétrum brun (*Orthetrum brunneum*)

Espèce méridionale qui est commune en zone méditerranéenne. Contrairement à toutes les espèces précédentes, elle ne se reproduit que dans les eaux courantes, en particulier dans les ruisseaux et suintements. Bien que les observations de cette libellule aient été effectuées sur la pièce d'eau stagnante, l'*Orthetrum brun* doit se reproduire dans les eaux courantes qui alimentent la mare de Sanorgues. L'espèce a été observée en plusieurs endroits de la commune, le long de suintements ou ruisseaux, y-compris dans le lit du Buëch.



L'Orthétrum bleuissant (*Orthetrum coerulescens*)

Il s'agit de la plus petite espèce des trois orthetrum recensés sur la commune. A l'instar de l'espèce précédente, l'*Orthetrum bleuissant* est strictement inféodé aux eaux courantes, dans lesquelles sa larve se développe. Il peuple souvent des habitats similaires à l'*Orthetrum brun*, et a été observé dans les mêmes conditions sur la mare de Sanorgues.



3/ Espèces potentielles, liées aux eaux courantes

Sous-ordre des zygoptères (demoiselles)

Famille des Caloptéryx (*Calopterygidae*)

Le Caloptéryx vierge (*Calopteryx virgo*)

Cette demoiselle liée aux rivières dynamiques peuple la Clares-Combes. Il est fort possible qu'elle soit observée épisodiquement aux abords de la mare de Sanorgues ou qu'elle se reproduise sur le ruisseau qui l'alimente.



Sous-ordre des anisoptères

Famille des Cordulégastrés (*Cordulegastridae*)



Le Cordulégastré annelé (*Cordulegaster boltonii* sous-espèce *immaculifrons*)

Cette grande libellule se reproduit également le long de la Clares-Combes. Il est probable que des individus s'aventurent aux abords de la mare ou même se reproduisent le long du ruisseau d'alimentation.

Le Cordulégastré bidenté
(Cordulegaster bidentata)

Bien plus rare que l'espèce précédente, le Cordulégastré bidenté a été recensé dans plusieurs sources et ruisselets suintants sur les versants pentus qui dominent la Clares-Combes. L'espèce est donc potentielle le long du ruisseau d'alimentation de la mare de Sanorgues.



Famille des Gomphes (*Gomphidae*)



Le Gomphe à pinces
(Onychogomphus forcipatus sous-espèce unguiculatus)

L'espèce qui se reproduit le long de la Clares-Combes, adopte un comportement erratique marqué durant les premiers jours sous sa forme d'imago : elle est alors très souvent observée le long des pistes sur lesquelles elle se pose horizontalement à même le sol.